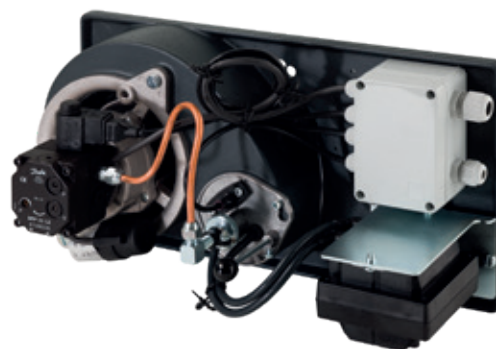
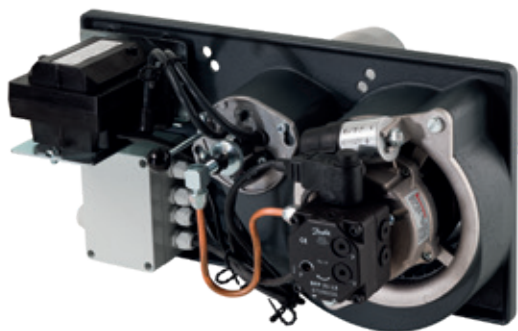


HL 85 A/B

Ölbrenner

Einbaulage: Standard

Einbaulage: 180° gedreht

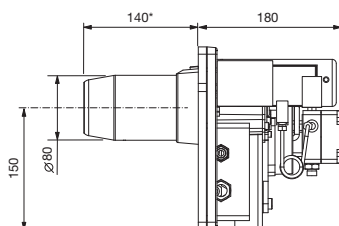
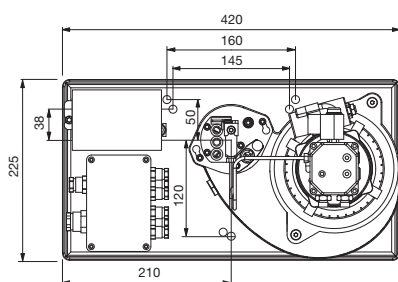


- Spezialbrenner zur Beheizung von Fleischerei-, Koch- und Räucheranlagen
- 180°-gedrehte Einbaulage lieferbar
- Extrem robuste Bauform
- Ölfeuerungsautomat wird zum Einbau in den Schaltkasten separat mitgeliefert
- Fotowiderstand zur Flammenüberwachung

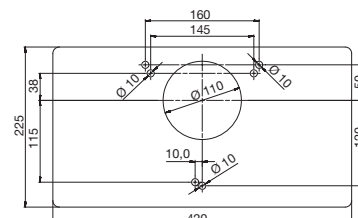
- Nennspannung 230V~50Hz
- Nennspannung 230V~60Hz
- Verpackungsmaße (LxBxH): 29,0 x 36,0 x 46,0 cm
- Transportgewicht: 13,0 kg

Technische Daten

alle Angaben in mm | *andere Längen auf Anfrage



| Modell | Öldurchsatz | Leistung | Regelart |
|----------|----------------|------------|-----------|
| HL 85 A | 1,3 - 3,6 kg/h | 16 - 43 kW | einstufig |
| HL 85 AV | 1,3 - 3,6 kg/h | 16 - 43 kW | einstufig |
| HL 85 B | 3,0 - 5,5 kg/h | 35 - 65 kW | einstufig |
| HL 85 BV | 3,0 - 5,5 kg/h | 35 - 65 kW | einstufig |



Ölbrenner

| Modell | Brennerleistung | Öldurchsatz | Regelart | Externe Luftansaugung | Vorwärmung | Hochleistungsgebläse | Flammenüberwachung | Motorleistung | Schadstoffreduziert | Ausrichtung (horizontal/vertikal) |
|----------------|-----------------|-----------------|------------------------|-----------------------|------------|----------------------|--------------------|---------------|---------------------|-----------------------------------|
| HLM 35 G | 8 - 36 kW | 0,7 - 3,0 kg/h | modulierend | 50 mm | ja | drehzahl-geregt | Breitband-fühler | 90 W | ja | h/v |
| HL 40 E-S | 16 - 35 kW | 1,3 - 3,0 kg/h | einstufig | 50 / 80 mm | ja | ja | Fotowiderstand | 90 W | ja | h/v |
| HLZ 45 A/BV | 10 - 90 kW | 0,8 - 7,6 kg/h | zweistufig | 50 mm | ja | drehzahl-geregt | Breitband-fühler | 90 W | ja | h/v |
| HL 60 A/B | 16 - 65 kW | 1,3 - 5,5 kg/h | einstufig | 50 / 80 mm | möglich | ja | Fotowiderstand | 90 W | nein | h/v |
| HL 60 E/F-S | 16 - 65 kW | 1,3 - 5,5 kg/h | einstufig | 50 / 80 mm | ja | ja | Fotowiderstand | 90 W | ja | h/v |
| HL 60 G/I/K-S | 12 - 32 kW | 1,0 - 2,7 kg/h | einstufig | 50 / 80 mm | ja | ja | Breitband-fühler | 180 W | ja | h/v |
| HL 60 N/P-S | 31 - 45 kW | 2,6 - 3,8 kg/h | einstufig | 50 / 80 mm | ja | ja | Breitband-fühler | 180 W | ja | h/v |
| HL/Z 120 A-S/B | 47 - 140 kW | 4,0 - 12,0 kg/h | einstufig / zweistufig | keine | ja | ja | Fotowiderstand | 180 W | nein | h/v |
| HL 120 C/D/E-S | 30 - 60 kW | 2,5 - 5,1 kg/h | einstufig | keine | ja | ja | Breitband-fühler | 180 W | ja | h/v |
| HL 85 A/B | 16 - 65 kW | 1,3 - 5,5 kg/h | einstufig | keine | ja | nein | Fotowiderstand | 180 W | nein | h/v |

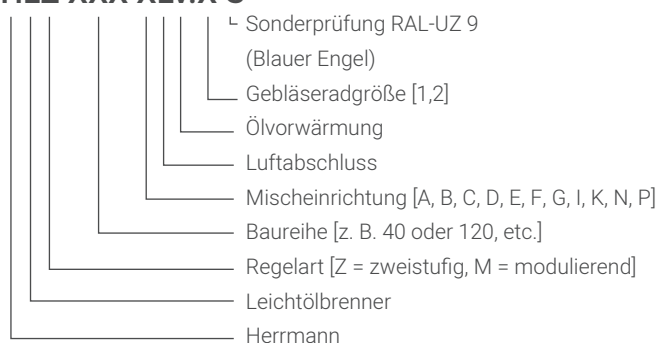
Gasbrenner

| Modell | Brennerleistung | Gasanschluss | Regelart | Min. Gasfließdruck | Gasart | Motorleistung | Hochleistungsgebläse | Externe Luftansaugung |
|---------------|-----------------|--------------|------------------------|--------------------|------------|---------------|----------------------|-----------------------|
| HG/Z 120 A-S | 50 - 120 kW | R 3/4 | einstufig / zweistufig | 20 hPa | Erdgas | 180 W | ja | nein |
| HG 75 A-E/B-E | 23 - 90 kW | R 1/2, R 3/4 | einstufig | 20 hPa | Erdgas | 180 W | nein | nein |
| HG 75 C-F/D-F | 23 - 90 kW | R 1/2, R 3/4 | einstufig | 50 hPa | Flüssiggas | 180 W | nein | nein |

Typenschlüssel

Ölbrenner

HLZ XXX XLV.X-S



Gasbrenner

HGZ XXX XL.X-X-S

