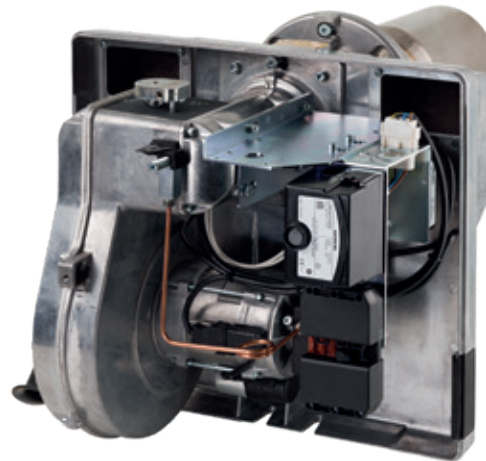


HL 120 C/D/E-S

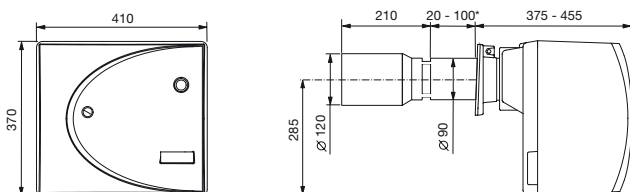
Ölbrenner



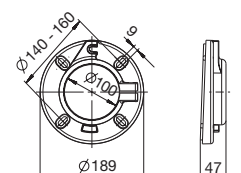
- Blaubrenner
- Low NOx-Ausführung
- Automatische stellmotorangetriebene Luftabsperklappe (optional)
- Hochleistungsgebläse
- Elektronisches Zündgerät
- Breitbandflammenwächter zur Flammenüberwachung
- LE-System zur Verringerung der Start- und Stoppemissionen
- Nennspannung 230V~50Hz
- Verpackungsmaße (LxBxH): 42,5 x 48,5 x 59,5 cm
- Transportgewicht: 21,0 kg

Technische Daten

alle Angaben in mm | *andere Längen auf Anfrage



| Modell | Öldurchsatz | Leistung | Regelart |
|--------------|----------------|------------|-----------|
| HL 120 CLV-S | 2,5 - 3,6 kg/h | 30 - 43 kW | einstufig |
| HL 120 DLV-S | 3,3 - 4,5 kg/h | 39 - 53 kW | einstufig |
| HL 120 ELV-S | 4,3 - 5,1 kg/h | 51 - 60 kW | einstufig |



Ölbrenner

| Modell | Brennerleistung | Öldurchsatz | Regelart | Externe Luftansaugung | Vorwärmung | Hochleistungsgebläse | Flammenüberwachung | Motorleistung | Schadstoffreduziert | Ausrichtung (horizontal/vertikal) |
|----------------|-----------------|-----------------|---------------------------|-----------------------|------------|----------------------|--------------------|---------------|---------------------|-----------------------------------|
| HLM 35 G | 8 - 36 kW | 0,7 - 3,0 kg/h | modulierend | 50 mm | ja | drehzahl-geregt | Breitband-fühler | 90 W | ja | h/v |
| HL 40 E-S | 16 - 35 kW | 1,3 - 3,0 kg/h | einstufig | 50 / 80 mm | ja | ja | Fotowider-stand | 90 W | ja | h/v |
| HLZ 45 A/BV | 10 - 90 kW | 0,8 - 7,6 kg/h | zweistufig | 50 mm | ja | drehzahl-geregt | Breitband-fühler | 90 W | ja | h/v |
| HL 60 A/B | 16 - 65 kW | 1,3 - 5,5 kg/h | einstufig | 50 / 80 mm | möglich | ja | Fotowider-stand | 90 W | nein | h/v |
| HL 60 E/F-S | 16 - 65 kW | 1,3 - 5,5 kg/h | einstufig | 50 / 80 mm | ja | ja | Fotowider-stand | 90 W | ja | h/v |
| HL 60 G/I/K-S | 12 - 32 kW | 1,0 - 2,7 kg/h | einstufig | 50 / 80 mm | ja | ja | Breitband-fühler | 180 W | ja | h/v |
| HL 60 N/P-S | 31 - 45 kW | 2,6 - 3,8 kg/h | einstufig | 50 / 80 mm | ja | ja | Breitband-fühler | 180 W | ja | h/v |
| HL/Z 120 A-S/B | 47 - 140 kW | 4,0 - 12,0 kg/h | einstufig / zweistufig | keine | ja | ja | Fotowider-stand | 180 W | nein | h/v |
| HL 120 C/D/E-S | 30 - 60 kW | 2,5 - 5,1 kg/h | einstufig | keine | ja | ja | Breitband-fühler | 180 W | ja | h/v |
| HL 85 A/B | 16 - 65 kW | 1,3 - 5,5 kg/h | einstufig | keine | ja | nein | Fotowider-stand | 180 W | nein | h/v |

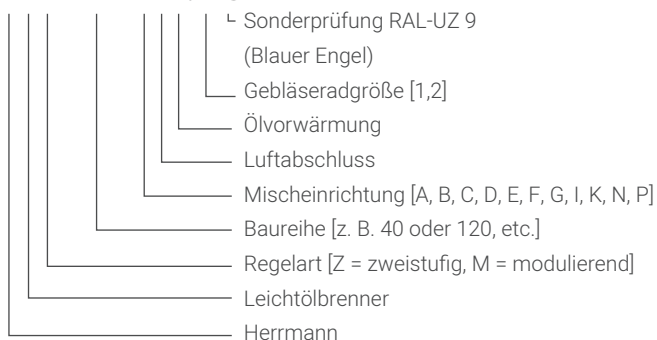
Gasbrenner

| Modell | Brennerleistung | Gasanschluss | Regelart | Min. Gasfließdruck | Gasart | Motorleistung | Hochleistungsgebläse | Externe Luftansaugung |
|---------------|-----------------|--------------|---------------------------|--------------------|------------|---------------|----------------------|-----------------------|
| HG/Z 120 A-S | 50 - 120 kW | R 3/4 | einstufig / zweistufig | 20 hPa | Erdgas | 180 W | ja | nein |
| HG 75 A-E/B-E | 23 - 90 kW | R 1/2, R 3/4 | einstufig | 20 hPa | Erdgas | 180 W | nein | nein |
| HG 75 C-F/D-F | 23 - 90 kW | R 1/2, R 3/4 | einstufig | 50 hPa | Flüssiggas | 180 W | nein | nein |

Typenschlüssel

Ölbrenner

HLZ XXX XLV.X-S



Gasbrenner

HGZ XXX XL.X-X-S

